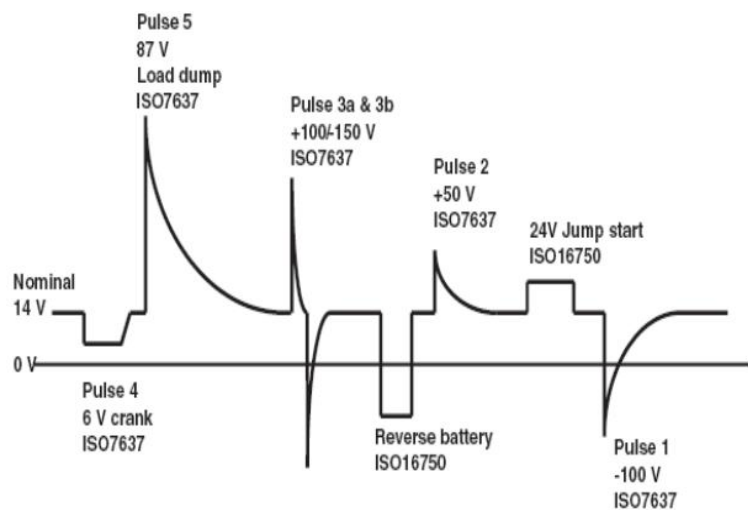


## 极性反接与过电压测试

标称直流电源电压	电源电压波动范围	极性反接实验电压	过电压
12V	9-16V	14V	24V
24V	18-32V	28V	36V
36V	27-48V	42V	54V

## 电源电压异常

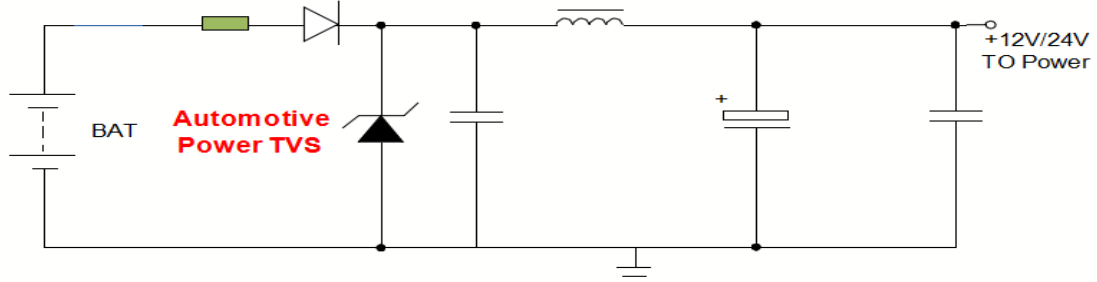
电压超出额定电压范围、可能损坏电路中的元器件，影响电路安全



## ISO7637-2 Pulse5A

Pulse5A		
参数	12V 系统	24V 系统
Us	65~87V	123~174V
Ri	0.5~4 欧	1~8 欧
Td	40~400ms	100~350ms

## IS07673-P5A 器件选型



系统	型号	测试等级	封装	最小包装	前后装
12V	BJRB-T24A	87V/0.5ohm/400ms	R6/P600	300PCS	前装
	SM8S24A	87V/1ohm/400ms	DO218AB	300PCS	前装
	5KP24CA	87V/1ohm/400ms	R6/P600	300PCS	前装
	P5T22A	87V/2ohm/400ms	R6/P600	3000PCS	后装
24V	BJRC-T36A	174V/2ohm/350ms	R6/P600	300PCS	前装
	BJRB-T24A	174V/4ohm/350ms	R6/P600	300PCS	前装
	SM8S24A	174V/4ohm/350ms	DO218AB	300PCS	前装
	5KP24CA	174V/8ohm/350ms	R6/P600	300PCS	后装
	P5T33A	174V/4ohm/350ms	DO-214AB	3000PCS	后装